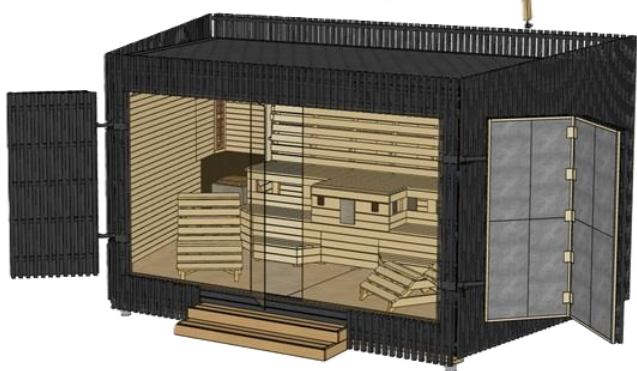
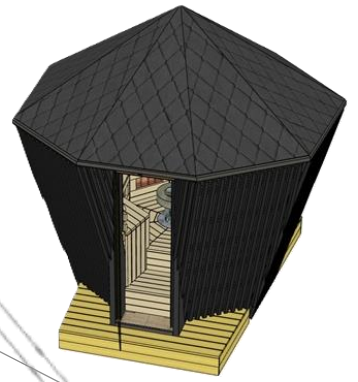
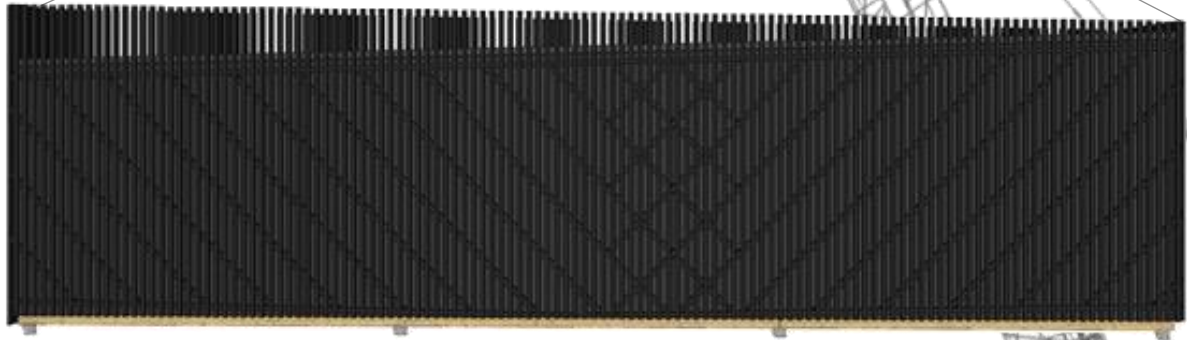


moodullahendused

20m<sup>2</sup> Visions



20m<sup>2</sup> Visions OÜ

Toote tutvustus

# Toote kirjeldus Moodulsaun

\*pakkumise sisu ja lõplik toode võivad muutuda, kuid mitte vähem kvaliteetsete lahendustega

## Karkass

- Garden Glow välismõõdud on **5400mm pikk, 2792mm lai, 2546mm kõrge**
- Hoone **brutopind on 7,55m<sup>2</sup>**
- Kasulikku pörandapionda on **6,15m<sup>2</sup>** (Siseruum on **12,3m<sup>3</sup>**)
- Garden Glow kandev konstruktsioon valmistatakse **2\*45 x 195mm C24** taladele
- Väliskeskkonnale avatud talad on kaitsud sügavimmutusega **UG Sakret**
- Konstruktsioonis kasutatav puit on **C24** sorteeritud puit
- Moodulsaun on ehitatud **aastaringseks** kasutamiseks
- Hoone soojustamiseks on kasutatud **mineraalvilla Superrock Premium**
  - Välisseina soojustamiseks kasutatakse **50mm kivivilla**
  - Seinte ja katuse seesmise poole lisasojustamiseks/niiskusetõkkeks kasutatakse **30mm PIR hüdrolatsiooniplaate** mis on teibitud ja/või tule- ja veekindla montaažvahuga tihendatud
  - Katuse ja põranda soojustamiseks kasutatakse **150mm kivivilla**
- Hoone väliskihiks kasutatakse ilmastiku ja veekindlat lamineeritud I klassi **vineerplaate** mis tagavad ka hoone tugevuse
- Tagamaks tuulekindlus on liited kaetud veekindla PVA D3 liimiga ja kruvitud mõlemalt poolt karkassi külge (kruvid ei jää näha)
- Hoone on projekteeritud **näriliste ja putukavõrgu kaitse vajaduseta**
- Ehitis on projekteeritud tervikuna transportimiseks ja paigaldamiseks mille tõttu on struktuur tugevdatud ning vastupidavam. **Akende kohale, katuse struktuuri on lisatud teras vinkellatt 8x40x80mm + 2\* teras nurgad 5x330x500mm avapoolse osa jäigastamiseks.**

## Avatäited

- Aknad on raamitud **45x45mm c24** puitliistude vahele, see tagab vastupidavuse ja sobivuse ehitise üleüldise disainiga
- Klaasilahenduseks kasutatakse **8mm karastatud, tumendatud-klaase** k.a. uks(ed) \*

## Väline visuaal

- Hoone katusematerjaliks on kasutatud kvaliteetset **Icopal Baltbit SBS** katusekatte lahendust
- Katus on ehitatud tuulutuse nõuetekohaselt. Aluskatteks kasutatakse ajakohast **Fortex Max** toodangut
- Avatud materjal **sügavimmutatakse (1x)** ja **värvitakse (2x) mustaks** \*
- Lamineeritud vineeri liited kaetakse plastservakantidega
- Hoone räästas on piiritletud mustade servaplekkidega **Ruukki**
- Vihmavee juhib hoonest eemale erilahendusena nurgaplekk, lisa torude jaoks puudub vajadus

\* **NB:** Meie poolt valitud toonid on soovituslikud. Sobivad värvi / õli lahendused peab klient täpsustama enne hoone ehituse algust! Ühtegi muutust ei viida läbi kliendiga kooskõlastamata! Muudatused tekivad tavaliselt hindade kiiretest kõikumistest ja uute toodete turule tekkimisest / väljavahetumisest.

# Pakkumises sisaldub siseviimistlus ja furnituur

\*sisu ja lõplik toode võivad muutuda, mitte vähem kvaliteetse vastu

## Üldine

- Materjalide valikul on lähtunud kahest peamisest põhimõttest: minimalism ja kvaliteet (Puit, roostevaba metall, karastatudklaas). Need on **luksus materjalid**, vaatamata sellele, et Eestis puitu jätkub. Seda saab üle viia disaini kus põhilised toonid on hele ja tume ning läikiv metall, mis omakorda rõhutab lihtsat ja **puhast esteetikat** ning loob ruumi, mis on **rahustav ja kaasaegne**
- Hoones kasutatavad katteliistud on sobilikud valitud materjalidega
- Kasutatavad uks(ed) on 8mm **karastatud klaasuksed**
- Mooduli disainiga kaasnevad **privaatsuse** omadused samas täielik avatus
- 20m<sup>2</sup> Visions aitab paigaldada mugavaks sisenemiseks lihtsa **terrassi astme**
- Ehitaja võtab õiguse paigaldada tehnosõlmedele ligipääsemiseks vajalikke tehnoluuke
- Kõikide elementide, detailide ja funktsioonide ühendamisel, paigaldamisel kasutatakse selleks ettemääratud **lisamaterjale** ning vajaminevaid täiendusi mida selles dokumendis **pole välja toodud** nagu n. tihendid, aluskattmaterjalid, kinnitid jne.
- Moodulsaun Garden Glow on **täisvarustuses komplekt**

## Siseviimistlus

- Sein ja laekattmaterjaliks kasutatakse saunadele sobivat ja **heledamat puitlaudist**  
Eestis: **Haab** 12x85mm
- Siseviimistluseks kasutatav puitlaudis paigaldatakse **horisontaalselt**
- Saunalava ja furnituuri karkass on 45x70 / 95mm **c24 ehituspuidust** (jalad immutatud)
- Saunalava katab lavamaterjal **Haab** 28x80mm
- Põranda kattmaterjaliks kasutatakse **keraamilisi plaate** või veekindlat **LVT laminaati**
- **Põranda plaat:** Tellijal on võimalik valida põranda plaati kauplus-ladu Depo online-st. Plaat peab olema kättesaadav 10 tööpäeva jooksul. Valitava plaadi ruumeetri hind peab jääma alla 15€/m<sup>2</sup> (koos käibemaksuga)
- Seinte alumist äärt katab põrandaplaat vertikaalselt terve plaadi või 0,5 plaadi kõrgusest mis jääb osaliselt siselaudise varju
- Duššisegisti on varustatud kiirveesoojendiga 220V 3-3,6kW (valge) termostaadiga. Lisaks **roostevabast vihmapeap** (50x50cm)
- Kerise juhtpaneeli kõrval asetseb vee ja kuumakindel **stereo** audiosüsteem (Stereo/FM/MP3/Bluetooth) mille kõlarid on peidetud lava alla
- Seinad, lagi ja kogu sauna mööbel on valmistatud valgeimast sauna sobivast materjalist: **Haab**
- **LED lambid** on **Soolakivitelliste** taga. Soolakivi toodab kuumenedes hingamisteedele tervistavaid soolaioone.
- Roostevabast elektrikeris asub turvanõuetele vastavas kauguses lähimatest pindadest, sellele vaatamata on lisatud **tumedat tooni kaitsetaustad**.

## Elektritööd

- Ehitises on kuumakindel **LED valgussüsteem**
- Hoonesse tuleb **ilmastikukindel**, seinä süvistatud el.kilp
- Kõik kaablid on **kuumakindlad** k.a. audiosüsteem
- Elektrikilp on kättesaadav **hermeetilise katte** tagant mis paikneb **suure LED** lambi taga
- Moodulis kasutatav roostevabast terasest korpusega elektrikeris on tunnustatud tootjalt **Harvia - Club Combi K11GS (11kW, 16A), (>16m<sup>3</sup>)**, komplekt sisaldab **kaasaegset juhtpulti** mis paikneb audiosüsteemi kõrval. Juhtplokk asub elektrikilbi all
- Külma veesprei-süsteemiks on samuti bränd **Harvia - Autodose** süsteem mis aktiveerub automaatselt määratud ajaintervallide järel või nupule vajutusega
- Hoone ühendus el. võrguga asub mooduli all, taga, keskel oleva isas ühendusega (1x5pin32A)
- Tuled ja ventilatsioon on juhitavad Harvia juhtpuldist

## Ventilatsioon

- Hoonesse on lae alla paigaldatud sissepuhkeventilaator, kerise kohale, seinä. Ennekõike tagab see optimaalse värskõhuvoolu saunaliseni jõudmise ning lisaks kerisedetailide vastupidavuse. Õhuliiklus on ülevalt alla. [Ventilaator on reguleeritav](#)
- Ukse all on vajalik õhuava

## Torutööd

- Kerise all on roostevaba kaanega trapp (kerisest eraldatud kattega)
- Hoones on teostatud seinasisesed torutööd. Torud paiknevad kahe isolatsioonikihi vahel
- **Torutöödeks kasutatakse 16" mitmekihilist toru**
- Spreisüsteemis on kasutusel **kuumakindlad kõrgrõhku** taluvad 8mm silikoontorud mille ühendused on roostevabad, seintest väljaulatuvad osad on suunatavad vasktorud 8mm + **isoleerkate**
- Hoone veeühendus asub mooduli all, taga, keskel ja toimub läbi **16mm PE-AL-PE toru**
- Hoones on veesüsteemi tühjasklaskmise kraan miinuskraadide tarbeks
- Veesõlm asub kerise taga, all
- Hoones ei ole **veefiltrit** ega **veemõõtjat**

## Vundament

- 20m<sup>2</sup> Visions kaudu teostatakse vundamendiga seotud tööd (**paigaldus betoonvalupostidele**)

## Transport

- Moodul ei vaja **laiveoseluba** kuid omab **veosekindlustust**
- Vajadusel on toode transportimisel **pakitud ilmastikukindlalt**
- Hooneid transportib **Tarmo Haus OÜ**

**Asukoht: Täpsustatakse enne transporti**

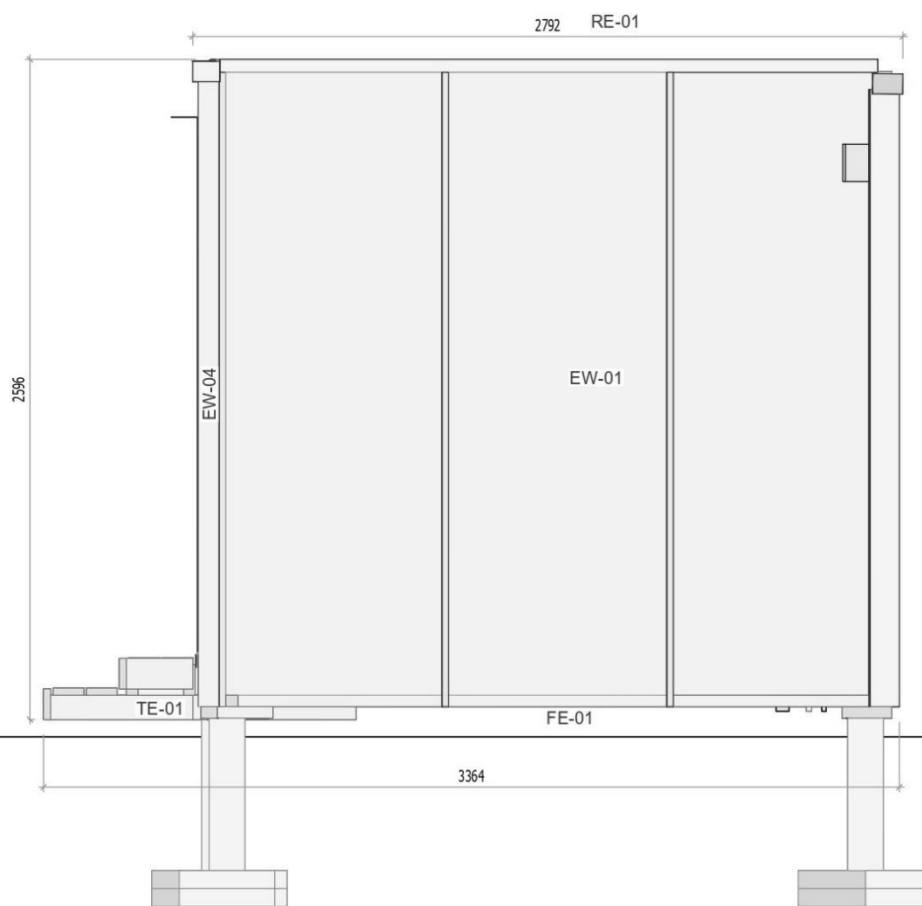
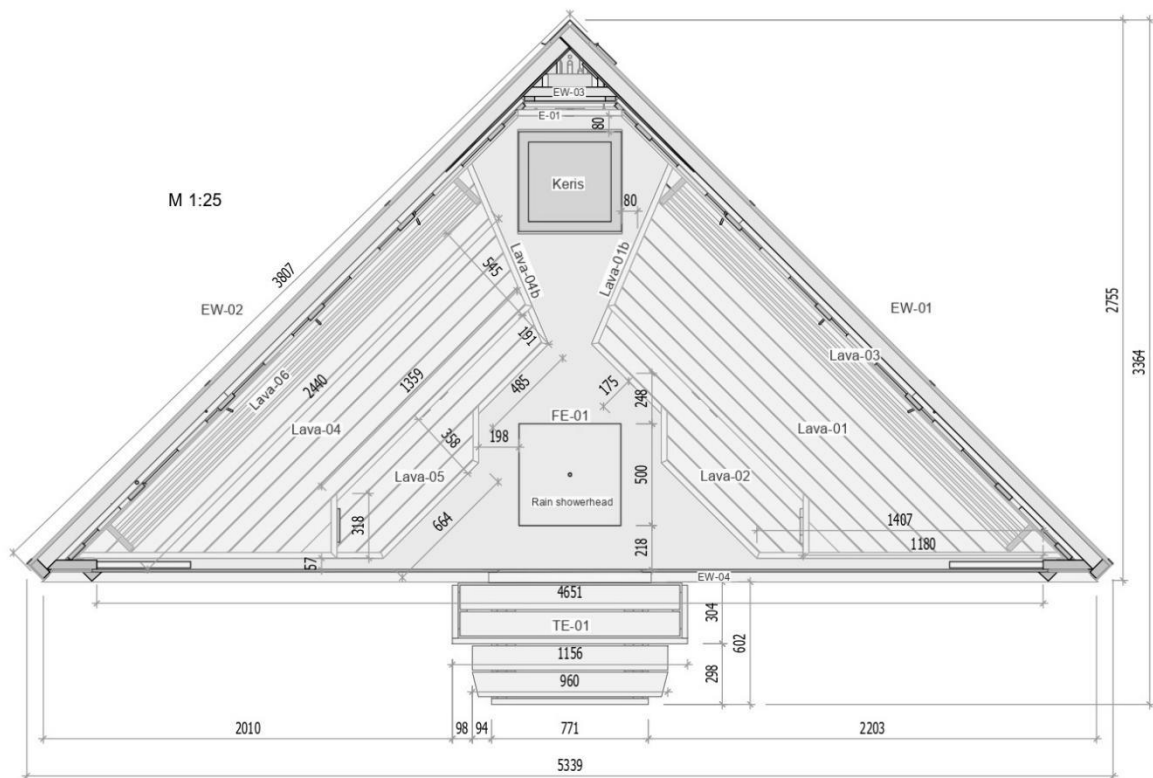




# Vaated:



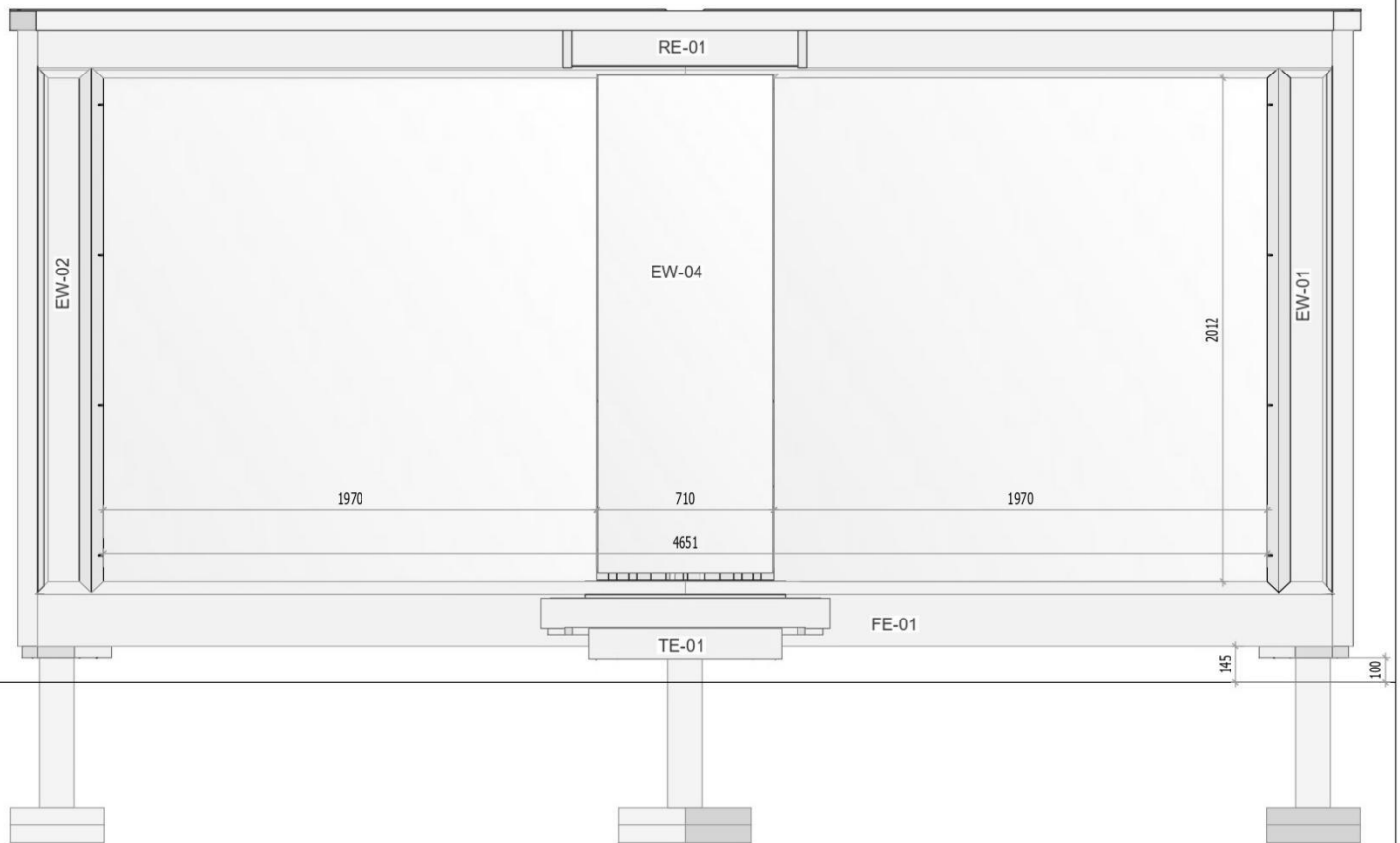
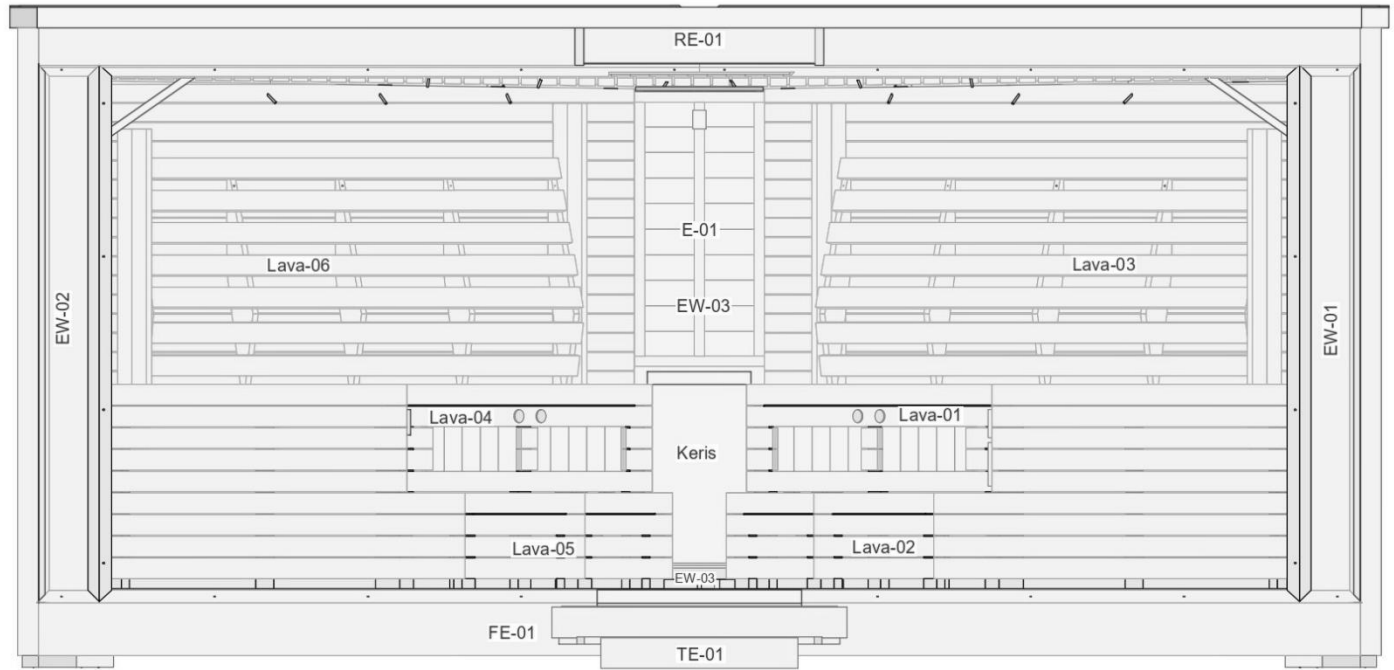
# Põhiplaan - Moodulsaun Garden Glow mõõdud



Objekt Module Sauna Moodulsaun 4	Töö nr	E1	Kuupäev	01.09.2024
	Staadium	EP	Mõõtkaava	M 1:20
Joonise nimetus Crosssection	Joonise nr	AR-1-01	Version	A
			Leht	1/1
20m <sup>2</sup> Visions OÜ Heki tee 8, Viimsi, Harju mk. 74001 Estonia GSM: +372 5432 0207 E-mail: info@20m2visions.eu	Tellijä	OÜ		
	Projekiteeris		M. Koppel	
	Vastutav arhitekt		M. Koppel	

20m<sup>2</sup> Visions





Objekt Module Sauna Moodulsaua 4	Töö nr	E1	Kuupäev	01.09.2024
	Staadium	EP	Mõõtkava	M 1:20
Joonise nimetus Crosssection	Joonise nr	AR-1-01	Version	A
			Leht	1/1
	Tellijä	OÜ		
	Projekteeris	M. Koppel		
	Vastutav arhitekt	M. Koppel		

20m<sup>2</sup> Visions

20m<sup>2</sup> Visions OÜ  
 Heki tee 8, Vilmsi, Harju mk.  
 74001 Estonia  
 GSM: +372 5432 0207  
 E-mail: info@20m2visions.eu





# Tuleviku suund

**20m<sup>2</sup> Visions OÜ**-d kaasab aastatepikkune kogemus nii Eestis kui ka rahvusvahelisel turul. Aitame Teil jõuda sinna kus läänemaailm juba on. Luues julgelt kaasaegseid lahendusi erinevatele kõrvalrajatistele ja täiendustele Teie pinnal, rikastame tooteid lisaväärtuste ja funktsioonidega mida teistel pole. Tähelepanu tasub tuua ka julgele kuid samas minimalistlikule disainile, mille peamine eesmärk on julgustada arhitekte ning muid loojaid, kujundajaid ja visuaalide edendajaid. Koos viime Eesti tulevikku. Lisaks pälvis **20m<sup>2</sup> Visions OÜ 2024a "EVAT"**, ettevõtlusega alustamise toetuse ning on pääsenud oma innovaatilise lähenemisega teerajajaks paljudele teistele erinevatele ettevõtlusvormidele.

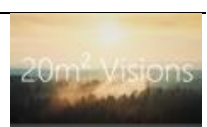
**20m<sup>2</sup> Visions OÜ** panustab palju, et ettevõttega seotud töäjõud oleks pädev ning tasustatud. Peale selle toome tähelepanu mitmetele toetust vajavatele organisatsioonidele.

## Alates 2024a on **20m<sup>2</sup> Visions OÜ** koostööpartner Aitan Eestit MTÜ!

The screenshot displays the website interface for 20m<sup>2</sup> Visions OÜ. At the top, the URL '20m2visions.eu' is visible. Below the header, the copyright notice '© 20m<sup>2</sup> Visions OÜ' and the email address 'E-mail: info@20m2visions.eu' are shown. A grid of social media icons includes InfoRegister, a stylized 'S' logo, Facebook, LinkedIn, YouTube, a house icon, and communication tools like Google Meet, Zoom, Skype, and MS Teams. On the right, a large banner features the text '20m<sup>2</sup> Visions Ühine missiooniga AITAN ♥ EESTIT' and a 'Ülesse' button. A 'Jaga' (Share) button is also present.

**20m<sup>2</sup> Visions OÜ** moodollahendused on kogumas tähelepanu. Pange sotsiaalmeediale pilk peale!

**20m<sup>2</sup> Visions OÜ** tänab kõiki praeguseid ja tulevasi asjaosalisi!



# Kvaliteetsed materjalid ja tööriistad.

20m<sup>2</sup> Visions OÜ kasutab ainult kvaliteetseid materjale ja tööriistu mis vastavad EU nõuetele.

## Töövahendid

- Makita
- Hilti

## Kinnitusvahendid

- Würth
- Essve

## Ehituskeemia

- Penosil
- Makroflex

## Ehituslikud segud

- Mira
- Uninaks
- Sakret
- Weber

## Puitmaterjal

- Puumarket
- Puit ja Ehitusmaterjalid

## Üldehitusmaterjalid

- Bauhof
- Ehituse ABC
- Espak
- Decora
- Depo

## Saunatehnika

- Saunamaailm
- Harvia

## Hoolikalt valitud partnerid



# Tehtud tööd

Varasemalt teostatud tööd ettevõtetele ja eraklientidele.





# Garden Glow hinnastamine

- Tabelis nähtavaid artikleid on võimalik Tellijal eemaldada ennem lepingu allkirjastamist
- Tabelist nähtavad maksumused võivad muutuda

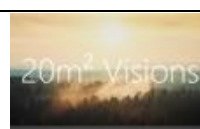
Pakkumine	Kogus (tk)	Ühiku hind	Kokku (km-ga)
Kõik materjalid, detailid ja osad	1	€ 9 360	€ 12 000
Hoone ja furnituuri valmistamine ning osade monteerimine	1	€ 3 197	€ 4 099
Vundamendi valmistamine	1	€ 780	€ 1 000
Transport	1	€ 390	€ 500
Paigaldamine	1	€ 390	€ 500
Terrassiastme lisamine	1	€ 78	€ 100
Administratiivne osa	1	€ 1 404	€ 1 800
<b>Kokku km-ta</b>			<b>€ 15 599</b>
<b>Kokku km-ga</b>			<b>€ 19 999</b>

20m <sup>2</sup> Visions Lisateenused	Kogus (tk)	Ühiku hind	Kokku (km-ga)
<b>Lisagarantii</b> (12kuud lisagarantiid ehitisele ja selle funktsioneerivatele osadele)	0	€ 748,8	€ 960
<b>Garantiihooldusteenus</b> (põhigarantii ajal)	0	€ 389,22	€ 499
<b>Hooldusteenus</b> (sobilik korra aastas enne miinuskraade)	0	€ 389,22	€ 499
<b>Hoolduspakett</b> (12kuud lisagarantiid ehitustöödele peale mistahes garantiid)	0	€ 1000	€ 1 220
<b>Kokku km-ta</b>		<b>0</b>	<b>€ 0</b>
<b>Kokku km-ga</b>		<b>0</b>	<b>€ 0</b>

Kirjeldus	Kogus (tk)	Kokku (km-ga)
<b>Garden Glow</b> pakkumine	1	€ <b>19 999</b>
<b>Garden Glow</b> lisateenused	0	€ 0
<b>Kokku km-ta</b>		<b>€ 15 599</b>
<b>Kokku km-ga</b>		<b>€ 19 999</b>

## TASUMINE:

Hoone ja selle erinevate protsessi osade maksumus tasutakse 100% ettemaksuna.



## Hea teada:

- **Pakkumine ei ole edastamiseks kolmandale osapoolle ning kõik edastatud joonised/visuaalid kuuluvad 20m<sup>2</sup> Visions OÜ -le!**
- 20m<sup>2</sup> Visions OÜ ei vastuta vajumisest tulenevate defektide eest.
- Hoone ei vaja ehitusluba

## Hoolduspakett

On soovituslik ehitise täiendhooldus peale mistahes garantiiaja lõppu. Täiendhooldus viiakse läbi täpseid juhiseid järgides ning eesmärgiks on hoone loomuliku eluea pikendamine ja korrektne toimimine. Lisaks kaasneb hoolduspaketiga 12-kuuline lisagarantii ehitustöödele. (1000 € +km)

### Pakett sisaldab

- Hoone välisviimistluse parandustöid ja värvimist
- Katuse materjali kontrolli ja hooldust
- Vihmavee süsteemi kontrolli, hooldust ja puhastust
- Torutööde kontrolli, hooldust ja puhastust
- Siseviimistluse parandustöid
- Terassi parandustöid, värvimist
- Elekritööde kontrolli/hooldus ja parandust
- Avatäidete reguleerimist, kontrolli ja hooldust
- Ventilatsiooni süsteemi kontrolli ja puhastust
- Ehitusobjekti prügivedu ja koristust
- Öhuvoolu, küttesüsteemi ja pihustisüsteemi dünaamilisuses veendumine / reguleerimine

## Pakkumine ei sisalda:

- Ehitus- ja kasutusloa taotlemist
- Ehitusprojekti ja/või eelprojekti
- Elektriprojekti ja/või mõõdistamisakti
- Riigilõive ja muid võimalikke tasusid projekti kooskõlastamisel ja lubade taotlemisel
- Juurdepääsutee ehitust
- Puitpindade välisviimistlus ei sisalda terrassilaudade värvimist/õlitust
- Puitpindade välisviimistlusel on arvestatud läbikumava värviga. Katva värvi puhul võib hind muutuda
- Välisuste lävepakkude laiendeid (paigaldatakse peale põrandakatte paigaldust)
- Sahtide ja kommunikatsiooni teede ehitust
- Piksekaitsesüsteemi
- Objekti valvet töövälisel ajal
- Ajutist ja alalist piirdeaeda
- Ehitusele eelnevat ja sellele järgnevat geodeetilist mõõdistust
- Kommunikatsioonidega kapitaalselt ühendamist: elekter(sobib 16A tööstusvoolu pikendusjuhe), vesi (soositav kergelt eemaldatav ühendus nagu aiavoolik), äravool (saab lihtsalt suunata krundi äärde)

# Parimaid elamusi soovides,

Martin Koppel tegevjuht

+(372) 5432 0207

